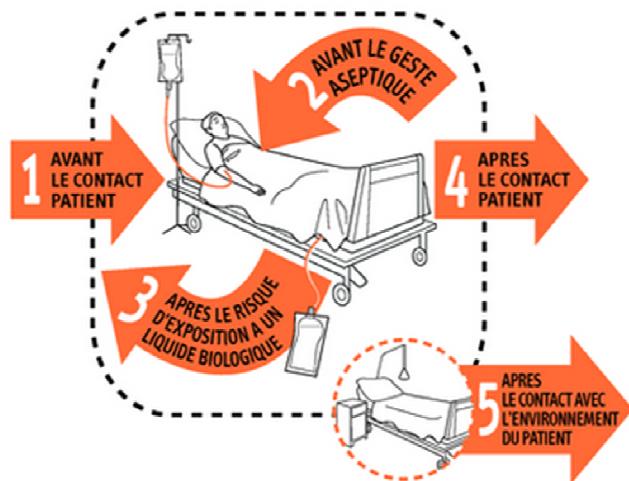


- Privilégier les dispositifs médicaux à usage unique sinon désinfection du matériel selon procédure habituelle
- Elimination des déchets de soins dans les filières habituelles
- Bio nettoyage des surfaces des équipement selon les procédures du cabinet de soins et quotidiennement

RAPPEL

Les 5 indications à L'HYGIENE DES MAINS



**Pour tout complément d'information,
Contactez nous !**



**Centre d'appui Prévention Associées aux Soins
de l'Océan Indien**

97400 Saint Denis

Téléphone : 02 62 90 57 80

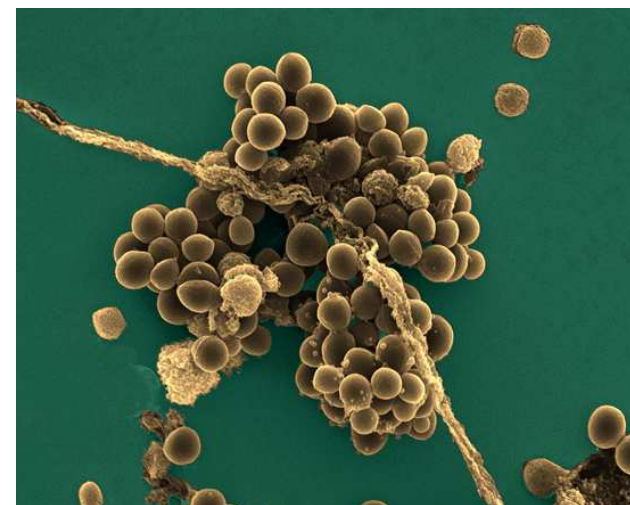
mail: cpias.oi@chu-reunion.fr

Site: www.cpias-oi.fr

INFORMATION

Sur le *STAPHYLOCOCCUS AUREUS -PVL*

Plaquette destinée à l'usage des professionnels de santé en soins de ville



Vous donnez des soins à un patient porteur d'un *Staphylococcus aureus* –PVL

Voici un rappel des précautions d'hygiène à prendre pour éviter la transmission croisée



Qu'est-ce que le *Staphylococcus aureus* PVL ?

Le *Staphylococcus aureus* est un type de bactérie qu'on retrouve habituellement chez l'humain, sur la peau plus particulièrement dans les narines, dans les plis de la peau comme les aisselles, le tube digestif et le vagin.

En général, le *Staphylococcus aureus* appelé aussi **staphylocoque « doré »** ne cause pas d'infections chez le porteur en bonne santé. Parfois, il peut causer des infections de la peau ou des infections de plaies et, plus rarement, des pneumonies ou des infections du sang.

Certaines souches produisent des toxines comme la **Leucocidine de Panton Valentine (PVL)** qui peut provoquer des infections de la peau (comme des abcès, furoncles, plaies...) des infections respiratoires qui peuvent être graves.

Nous sommes tous porteurs de bactéries, un tiers de la population est porteur de *Staphylococcus aureus*.

Traitement

Se fait par la prise d'un antibiotique adapté



Quelles mesures d'hygiène mettre en place pour éviter la transmission croisée ?

Appliquer les précautions standard avec :

- **Renforcement de l'hygiène des mains +++** (cf reco.OMS au dos de la plaquette) en privilégiant la solution hydro alcoolique. Penser à faire une hygiène des mains **après le soin, puis après avoir quitté le domicile du patient et avant de reprendre votre véhicule**

- **Utiliser des gants à UU lors de soins de contact direct** avec le patient et si la peau du soignant est lésée.
- **Porter un tablier plastique à UU lors de tout soin de contact direct** avec le patient
- Si le patient a une infection respiratoire, porter un masque chirurgical lors de soins directs.